

L'IMPERMEABILIZZAZIONE PARETE ARGISOL CONTROTERRA

Con l'utilizzo dei blocchi-cassero *Argisol* possono essere realizzati anche muri contro terra per la creazione di piani interrati, cantine, box. Le modalità di posa sono le medesime come indicato nei capitoli precedenti.

Tali pareti, essendo permanentemente a contatto con il terreno di riporto, necessitano di una adeguata impermeabilizzazione per garantire la protezione della parete dall'umidità.

Le soluzioni per impedire infiltrazioni di acqua ed umidità possono essere:

- utilizzo di soluzioni bituminose (liquide) non a base di solventi che vengono normalmente stese a rullo, pennello o spatola, eventualmente a spruzzo sulla superficie di isolante esterno.

(Tra i vari prodotti in commercio, la malta elastomerica liquida della GRACE, la malta cementizia della SIKA.)

- utilizzo di membrane impermeabilizzanti (anche autoadesive) fornite a rotoli comunemente reperibili nel mercato. Eventualmente guaine a caldo con l'accortezza di proteggere il polistirene dal calore durante l'applicazione (previa stesura sulla superficie di una rastura "da cappotto").

(Tra i vari prodotti in commercio, la membrana autoadesiva in composto gomma-bitume della GRACE, la membrana bituminosa autoadesiva COLPHENE 1500 della SOPREMA, oppure la membrana autoadesiva BITUTHENE 3000.)

Al fine di migliorare l'aggrappo del rivestimento impermeabilizzante è utile la preparazione della superficie della parete, con la stesura di due strati di malta cementizia con interposta rete di in fibra di vetro apprettata.

Tali rivestimenti dovranno essere protetti mediante l'applicazione di speciali membrane in polietilene, tessuto non tessuto o protezioni plastiche (anche bugnate, barriere antiradice) per evitare che le guaine vengano deteriorate durante il reinterro.



Preparazione della superficie con doppia rasatura e retina annegata



Impermeabilizzazione con soluzioni liquide stesa a spatola

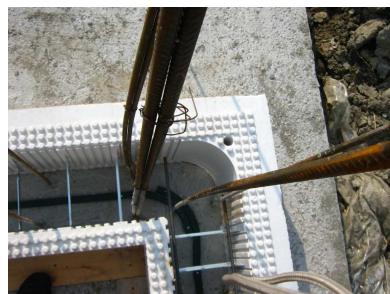


Rivestimento con guaina su parete rasata e successiva protezione

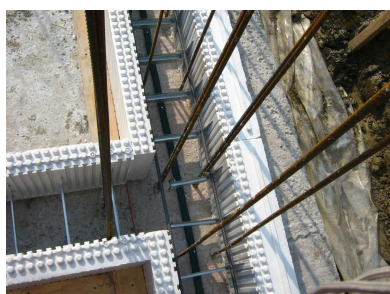
Per impedire la risalita di umidità per capillarità si può stendere sul primo corso *Argisol* del calcestruzzo additivato con idrorepellenti o disporre dei giunti ad espansione di tipo bentonitico solitamente forniti in rotoli.



Posizionamento giunto bentonitico



Vista del giunto su Angolo 90°



Vista del giunto su intersezione a "T"

BIOISOTHERM S.r.l.

Via Roma, 14 - 20842 Besana in Brianza (MB) - Via Longhin, 83 - 35129 Padova (PD) -
tel. 049.8687216 fax 049.8684624 info@bioisotherm.it – www.bioisotherm.eu